



Bereich 3-1
Kinder, Jugend

PLACE 2 BE

JUGEND
KUNST
SCHULE
OBERHAUSEN

Stay

NO.NAME
Wir lassen uns nicht labeln | 4 6 0 4 5 M 1 5 2



place2be -

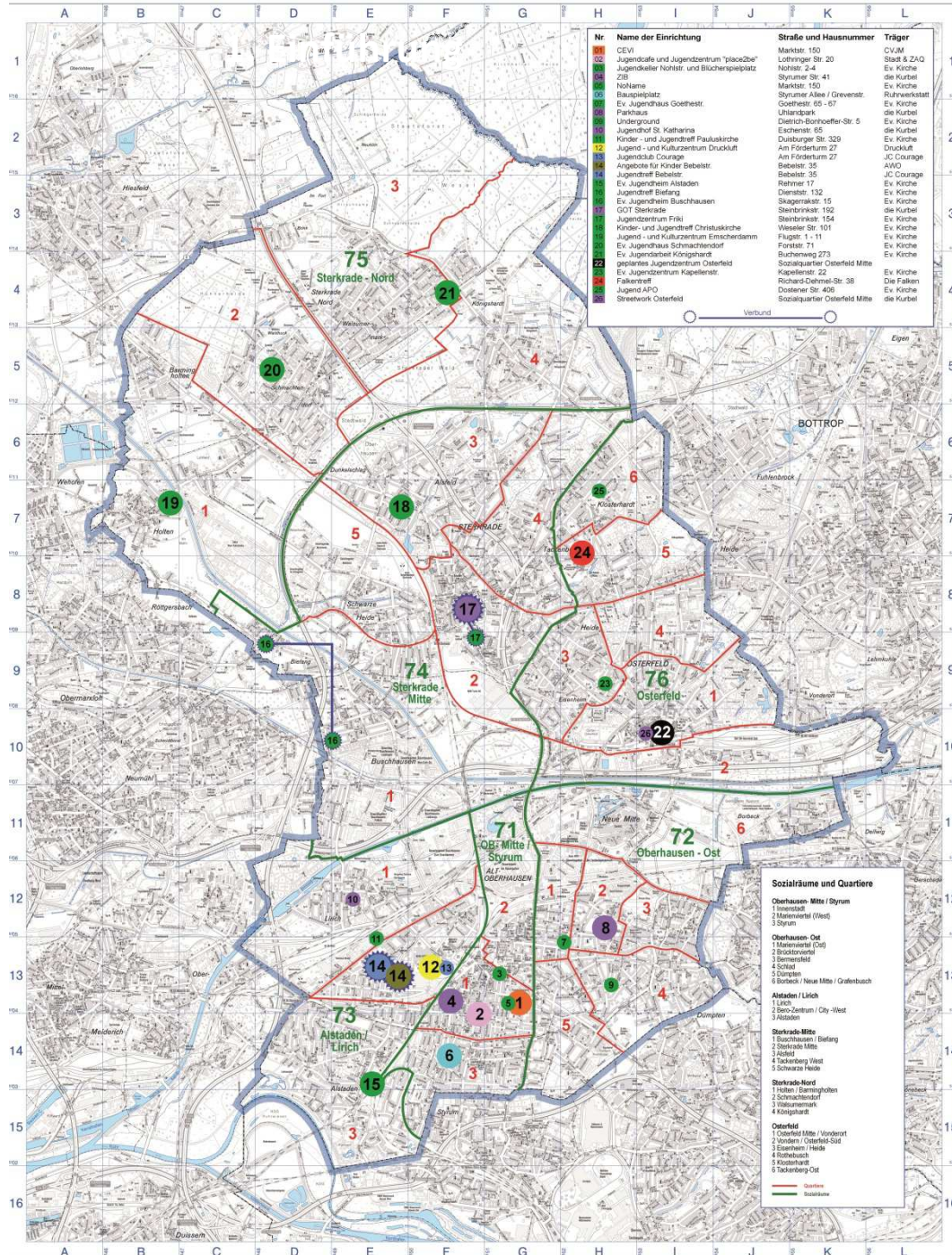
Entstehung und Entwicklung einer Jugendeinrichtung in der Oberhausener Innenstadt

FRÜHJAHRSAKADEMIE 2018 Stadtentwicklung und Sozialpolitik im Blick der Präventionskette

Hendrik Detmers, Jugendhilfeplanung Jugendförderung und Begleitung des Jugendparlaments



Bereich 3-1 Kinder, Jugend



28 Einrichtungen der offenen Kinder- und Jugendarbeit in Oberhausen

7 mobile Angebote

- RWO-Fanprojekt
- „manni“ Das Jungenmobil
- „Flotte Lotte“ Das Mädchenmobil
- Streetwork Oberhausen
- LifeLine-Truck
- Spielmobil „Dicker Brummer“
- Kinderbüro unterwegs

→ Förderung durch den Kinder- und Jugendförderplan der Stadt Oberhausen

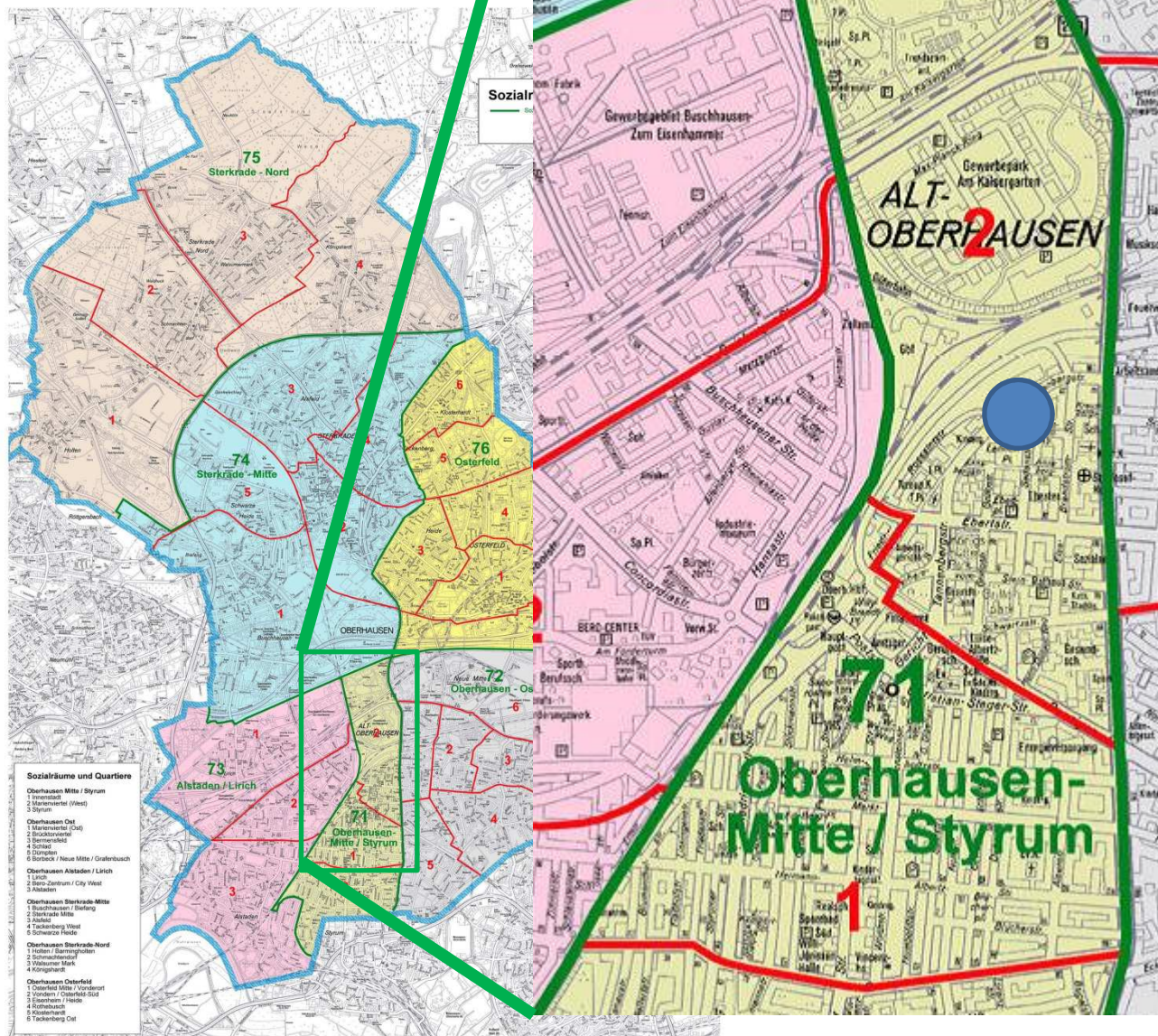
→ acht Träger

→ **eine städtische Einrichtung**

1. Einführung



Bereich 3-1
Kinder, Jugend



Standort
„Haus der Jugend“



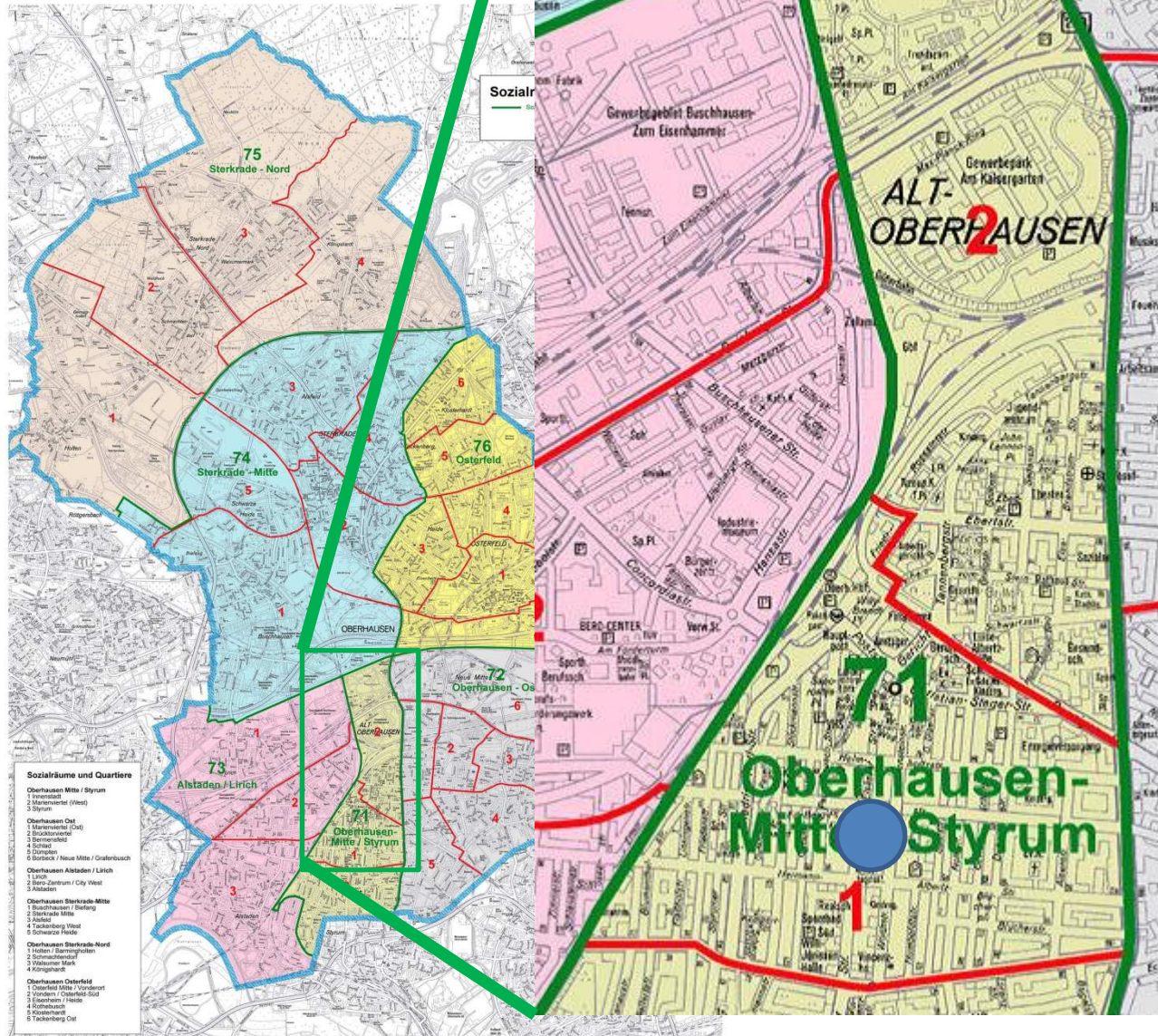
2. Chronologie/Detailkonzeption

- Januar 2013: Deinet-Studie (mit Förderung des LVR) zur Weiterentwicklung des Konzepts für die kommunal verantwortete Offene Kinder- und Jugendarbeit in Alt-Oberhausen
 - neuer, kleinerer und attraktiver Standort: Innenstadt/Marktstraße
 - Koordinierungs- und Informationsfunktion
 - Kooperation mit Schulen
 - Nutzung neuer Medien für die Öffentlichkeitsarbeit
 - selbstverwaltete „Cliquenräume“
- Detailkonzeption der offenen Kinder- und Jugendarbeit in Alt-Oberhausen, Beschluss im JHA am 25.09.2014: Einrichtung eines kleineren und attraktiven Jugendzentrums an der Lothringer Straße

1. Einführung



Bereich 3-1
Kinder, Jugend



Standort

„place2be“

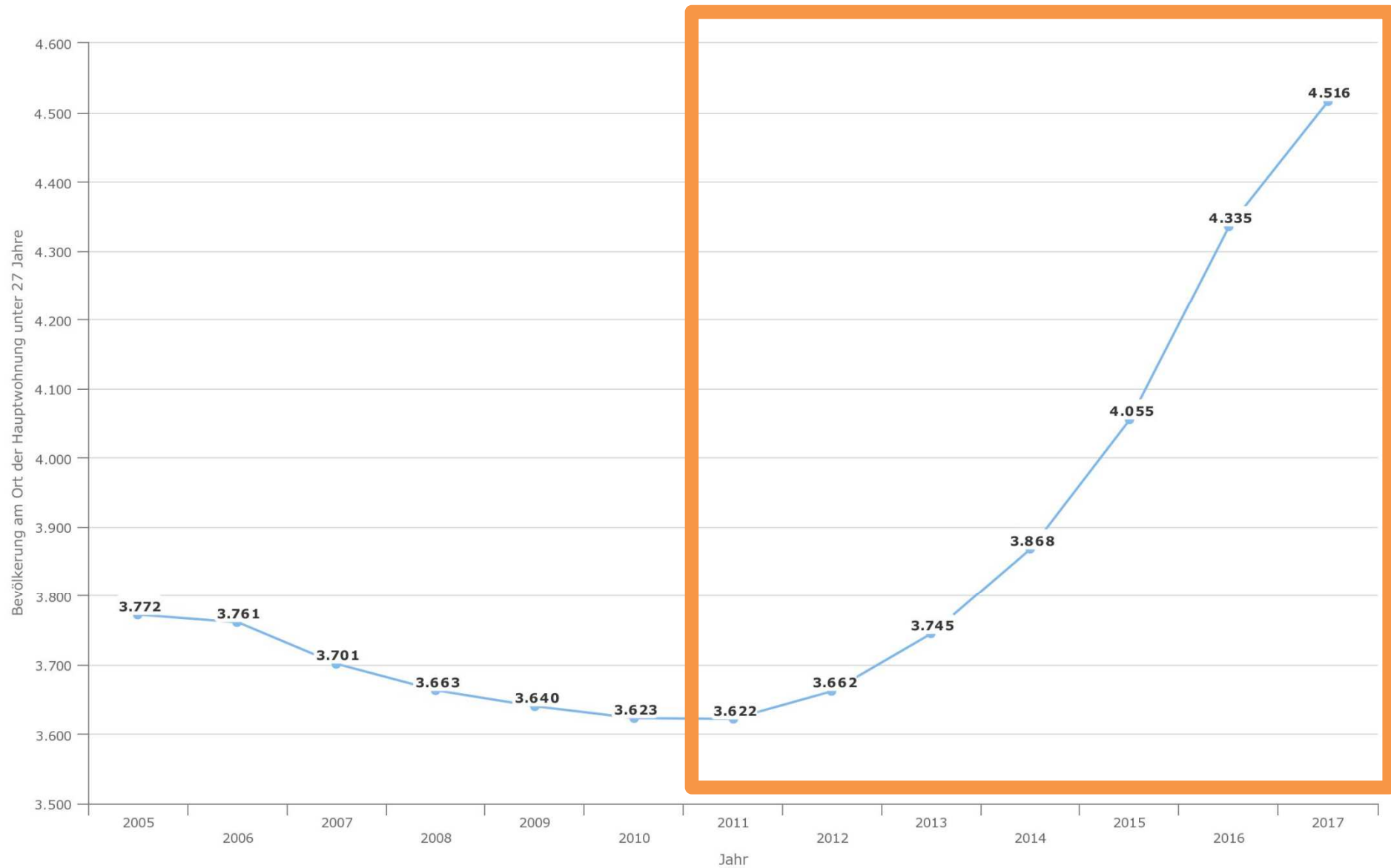
Nachbarschaft:

- Grundschule
- Familienzentrum
- Realschule

3. Bedarf Innenstadt



Gesamtbevölkerung U 27 im Zeitvergleich/Innenstadt:

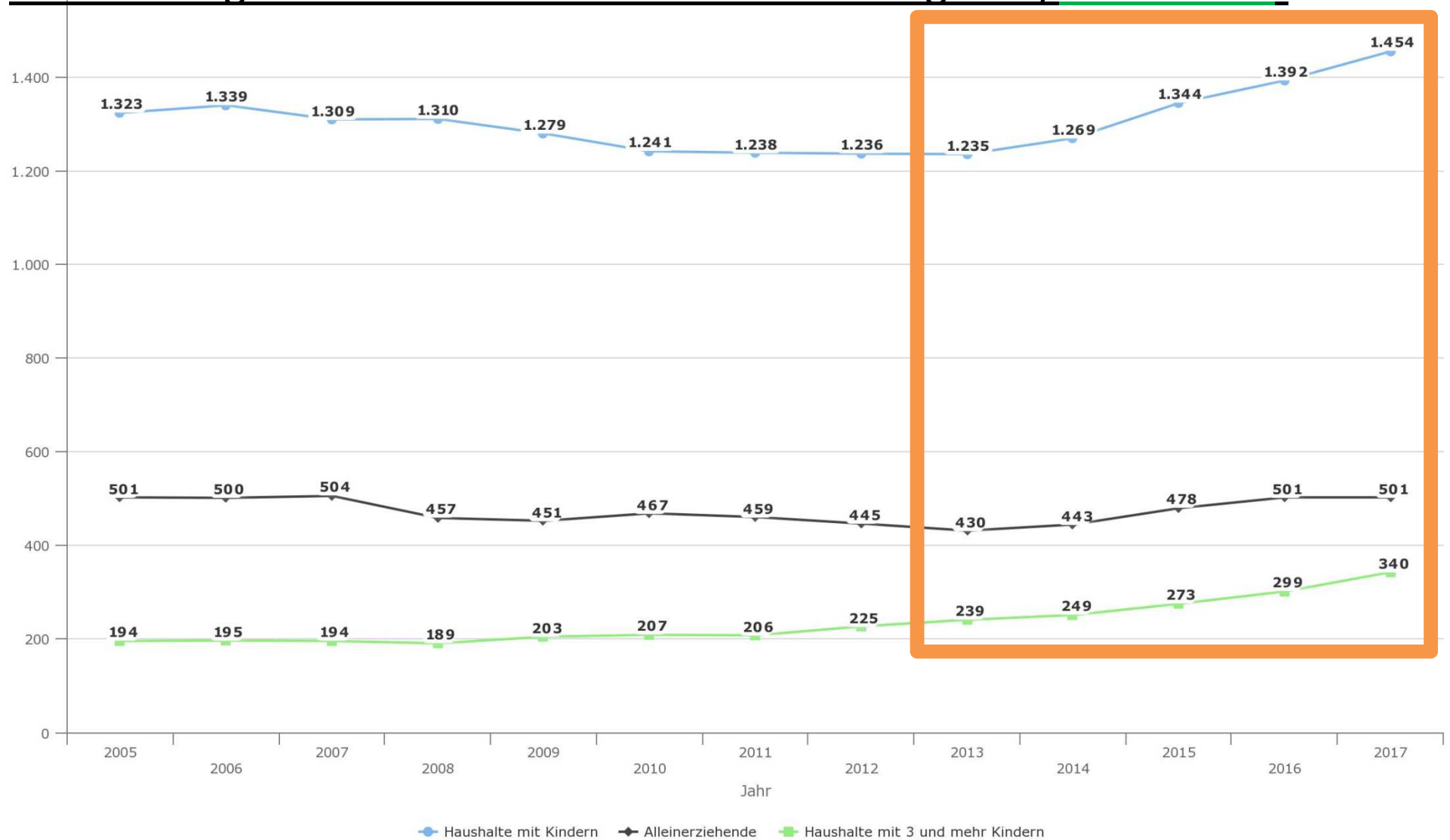


3. Bedarf Innenstadt



Bereich 3-1
Kinder, Jugend

Entwicklung der Anzahl der Familien im Zeitvergleich/**Innenstadt**:



3. Bedarf Innenstadt



Bereich 3-1
Kinder, Jugend

Indikator	Innenstadt		Sozialraum	Gesamtstadt
Gesamtbevölkerung	14.192		26.708	212.690
	Summe	Anteil	Anteil	Anteil
Bevölkerungsgruppen				
– unter 6 Jahre	1.061	7,5%	6,6%	5,3 %
– 6 bis unter 10 Jahre	633	4,5%	3,8%	3,4 %
– 10 bis unter 14 Jahre	573	4,0%	3,6%	3,5 %
– 14 bis unter 19 Jahre	723	5,1%	4,7%	4,6%
– 19 bis unter 22 Jahre	466	3,3%	3,1%	3,2%
– 22 bis unter 27 Jahre	1.060	7,5%	6,7%	6,0%
Haushalte mit Kindern	1.454	19,7%	18,7%	19,3%
Alleinerziehende	501	34,5%	32,0%	25,7%
Kinderreiche Familien	340	23,4%	19,0%	12,5%
Billeter-Maß-J	-	-40,1	-56,1	-75,6
Jugendquotient 27	-	62,4	55,3	49,3
Altenquotient	-	28,3	32,6	35,4
Durchschnittsalter	-	40,5	42,6	44,7

3. Bedarf Innenstadt



Bereich 3-1
Kinder, Jugend

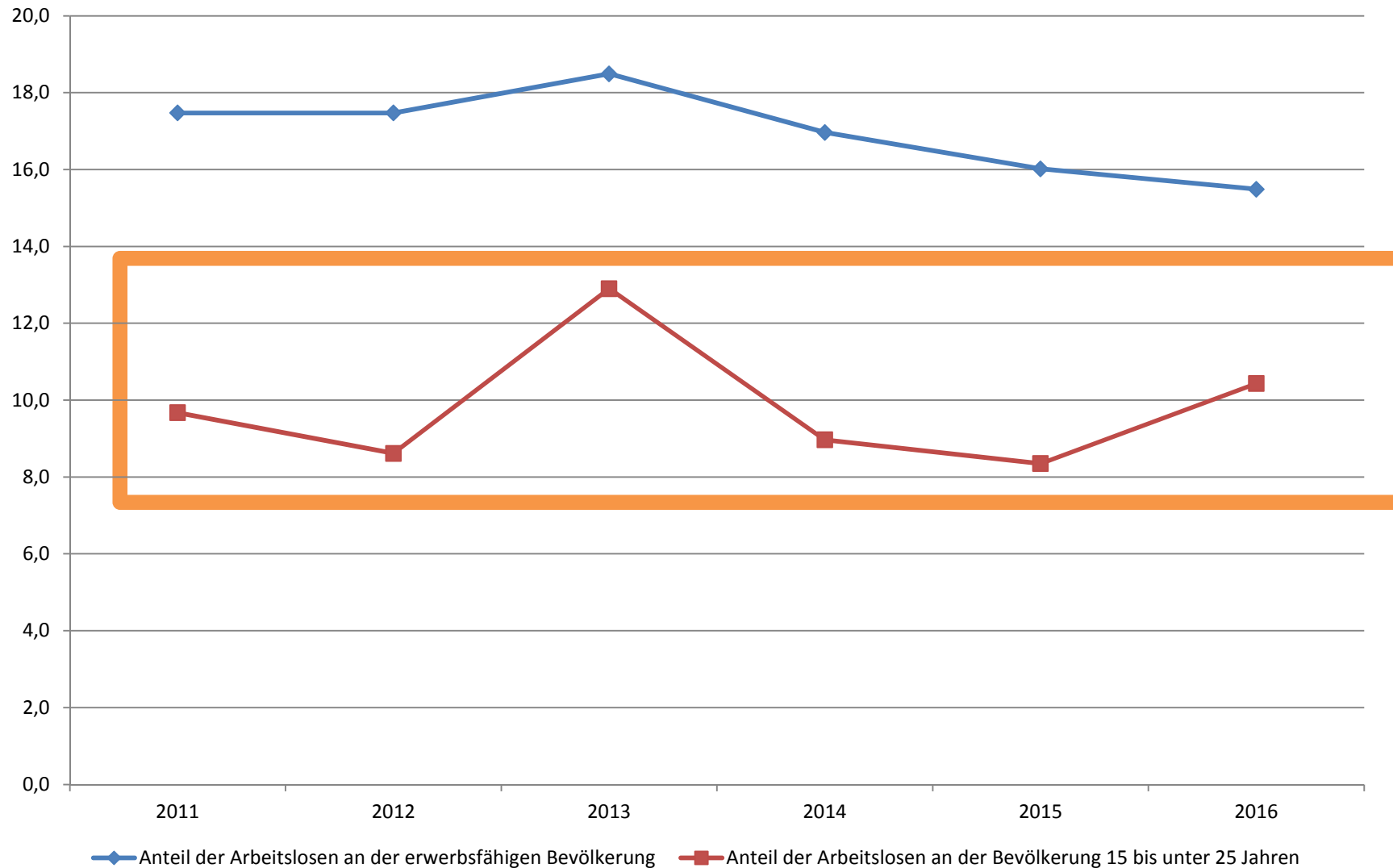
Indikator	Innenstadt		Sozialraum	Gesamtstadt
	Summe	Anteil	Anteil	Anteil
Deutsche Staatsangehörige unter 27	2.722	60,3%	68,6%	83,1%
Nicht-deutsche Staatsangehörige unter 27	1.794	39,7%	31,4%	16,9%
Jugendliche mit Migrationshintergrund unter 27	3.184	70,5%	59,9%	43,4%
männliche Jugendliche unter 27	2.411	53,4%	52,2%	51,8%
weibliche Jugendliche unter 27	2.105	46,6%	47,8%	48,2%
SGB II Quote U 7	-	57,5%	47,1%	30,4%
SGB II Quote U 15	-	55,3%	45,3%	28,5%
Anteil Arbeitsloser	-	15,5%	12,3%	8,2%
Anteil Jugendarbeitslosigkeit (15 bis unter 25 Jahren)	-	10,4%	8,9%	5,0%
Übergangsquote zu den weiterführenden Schulen				
- Gymnasium	-	30,1%	38,5%	37,4%
- Gesamtschule		37,3%	36,5%	38,3%
- Realschule		30,1%	23,1%	23,1%

3. Bedarf Innenstadt



Bereich 3-1
Kinder, Jugend

Entwicklung der Arbeitslosigkeit/Innenstadt:

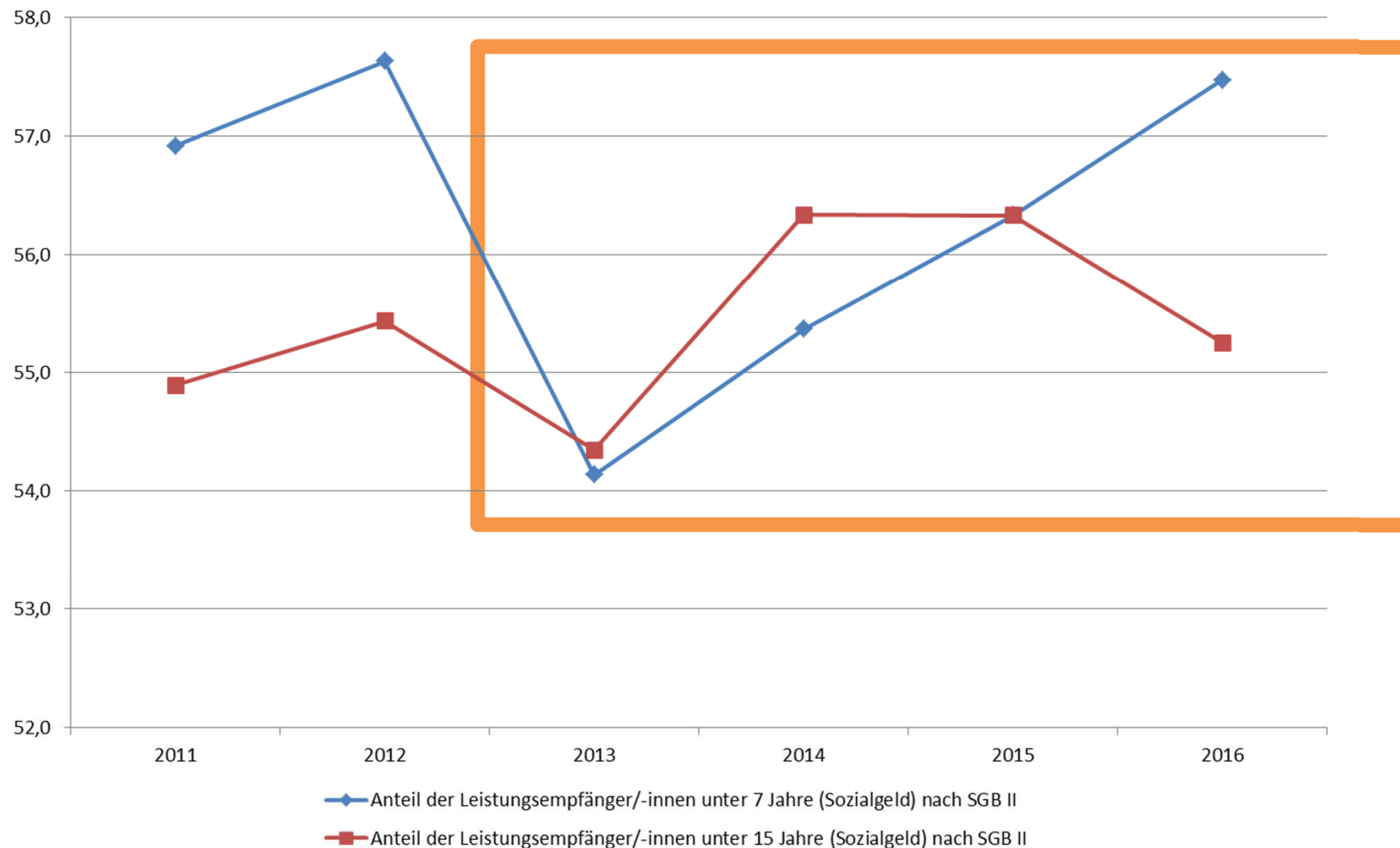


3. Bedarf Innenstadt



Bereich 3-1
Kinder, Jugend

Entwicklung der SGB II Quoten/**Innenstadt**:

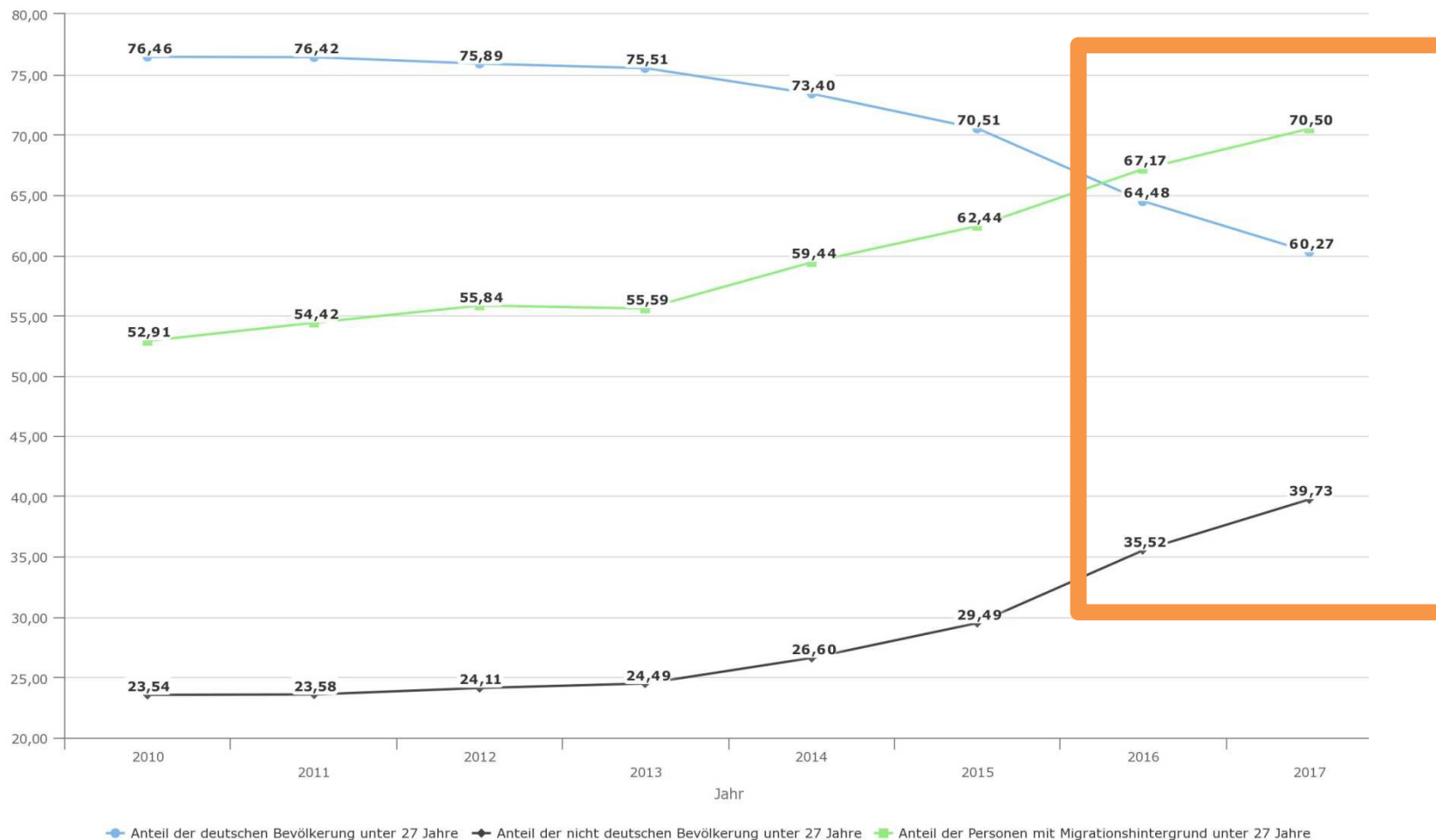


3. Bedarf Innenstadt



Bereich 3-1
Kinder, Jugend

Entwicklung der Anteile deutsche/nicht-deutsche Bevölkerung und Personen mit Migrationshintergrund U 27/**Innenstadt**:





Bereich 3-1
Kinder, Jugend



4. Eckdaten

- Investitionsvolumen (Stadtumbau West): ca. 3 Mio. €
 - Fördergelder (soziale Stadt): 2.200.558 €
- Bauzeit Jugendzentrum: 08/2014 bis 04/2016
- Bauzeit Außengelände: 10/2015 bis 06/2016
- attraktives Jugendcafé als ein wichtiger Bestandteil
- städt. Jugendzentrum mit drei Mitarbeiter/-innen
- JugendKunstSchule als fester Bestandteil
- zielgruppenspezifisches Angebot „noName“
- Beteiligung des ersten und zweiten Jugendparlaments

Stay

JUGEND
KUNST
SCHULE
OBERHAUSEN

NO.NAME
Wir lassen uns nicht labeln 4 6 0 4 5 M 1 5 2

OBERHAUSEN
Jugend
PARLAMENT

5. Ziel



Bereich 3-1
Kinder, Jugend

Ziel ist die Schaffung einer **zeitgemäßen kommunal verantworteten Kinder- und Jugendarbeit in Alt-Oberhausen**, insbesondere im Innenstadtbereich. Hierzu sollen alle relevanten Akteure vor Ort im Rahmen eines Kooperations- und Verbundsystems für Jugendangebote in Alt-Oberhausen eingebunden werden, denn eine sozialräumlich orientierte und an den Aufenthaltsorten von Kindern und Jugendlichen agierende Arbeit findet in unterschiedlichen Einrichtungen bzw. an unterschiedlichen Freizeitorien statt.

6. Grundkonzept



Bereich 3-1
Kinder, Jugend

Eröffnung am 08. April 2016

Lothringer Straße 20, 46045 Oberhausen

Für Kids und Jugendliche zwischen zwölf und 27

Dienstags – Donnerstags 15:30 – 21:00 Uhr

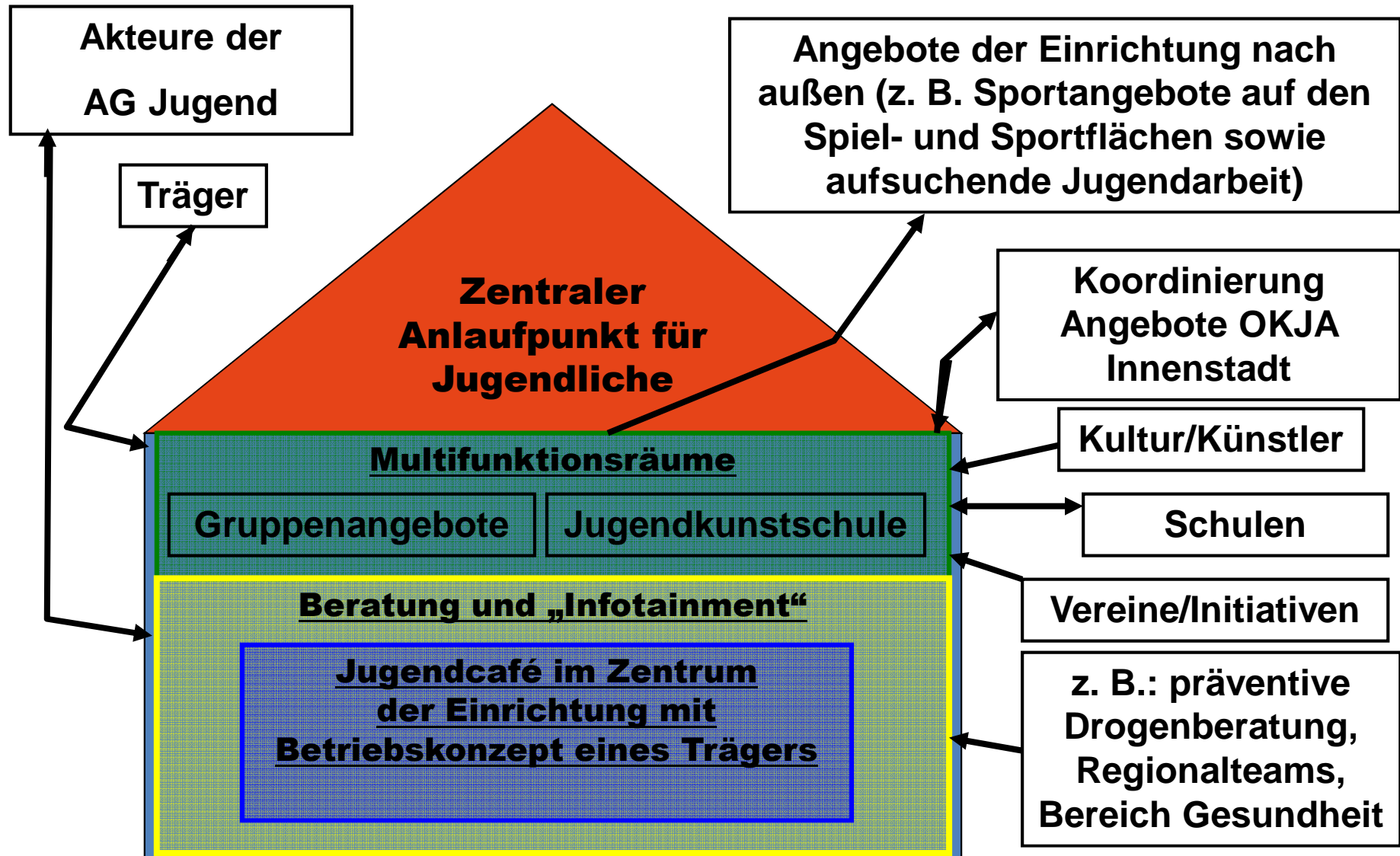
Freitags und Samstags 14:30 – 21:00 Uhr

6. Grundkonzept



Bereich 3-1

Kommunale Kinder- und Jugendarbeit Innenstadt Oberhausen

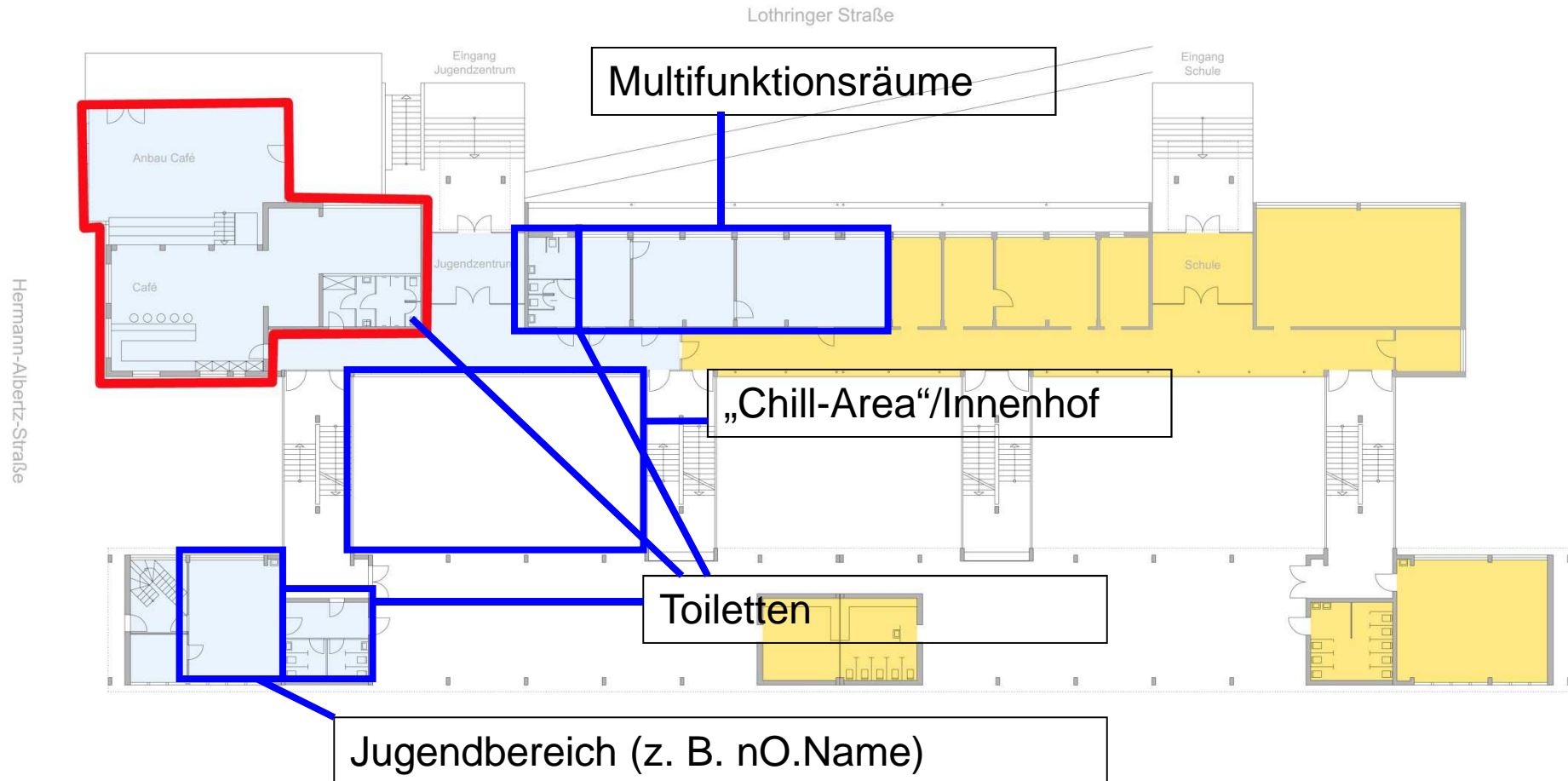




7. Raumkonzept



Bereich 3-1
Kinder, Jugend



Errichtung eines Jugendzentrums einschließlich energetischer Sanierung des Gebäudes Brüder-Grimm-Schule

Grundriss Erdgeschoss M 1:100

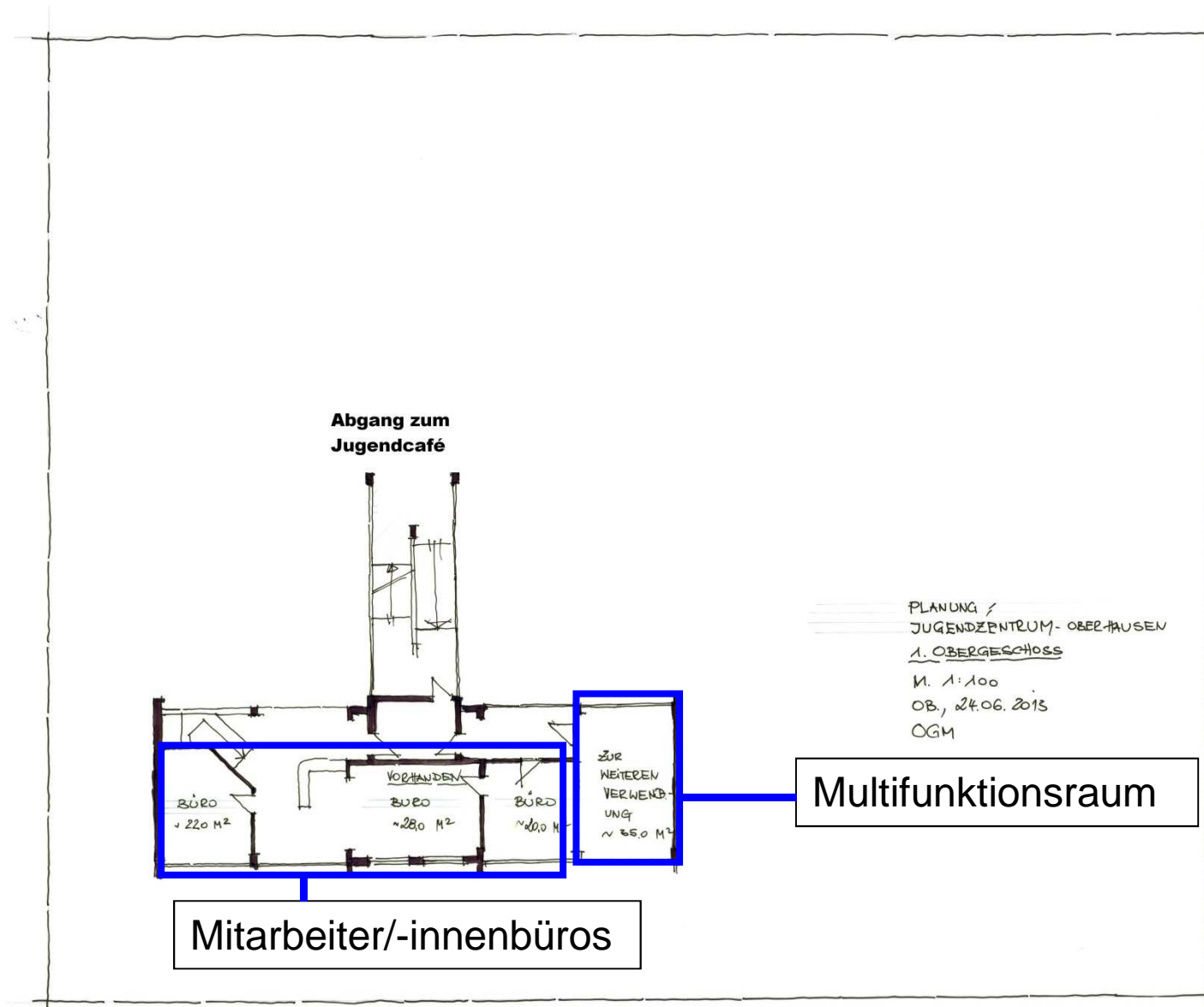
BST
Architekten + Ingenieure



Bereich des Jugendcafés

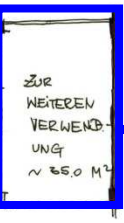
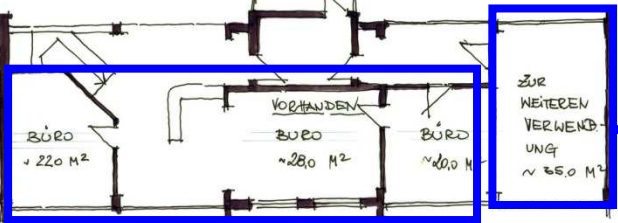


7. Raumkonzept



Abgang zum
Jugendcafé

PLANUNG /
JUGENDZENTRUM - OBERHAUSEN
1. OBERGESCHOSS
M. 1:100
OB, 24.06.2013
OGM



Multifunktionsraum

Mitarbeiter/-innenbüros

Angebote im PLACE2BE



Unsere Öffnungszeiten:

Di.- Do. 15:30 - 21:00 Uhr
Fr.- Sa. 14:30 - 21:00 Uhr

Monatsaktionen

Grillen, Kreativangebote,
Turniere und Ausflüge

Eigenbeteiligung möglich!

Offener Bereich

PS3, PS4, Wii, Billard,
Kicker, Dartautomat
und Tischtennis



Aktuelle Informationen zu unseren
Angeboten findet Ihr auf unserer
Facebook-Seite.
[facebook.com/Place2BeOberhausen](https://www.facebook.com/Place2BeOberhausen)

Die Teilnahme an den
Angeboten ist **kostenlos!**

Jugendzentrum Place2Be
Lothringer Straße 20
46045 Oberhausen

Kontakt:
Telefon: 0208 / 9601044

E-Mail: meik.heuser@oberhausen.de



6. Grundkonzept



Bereich 3-1
Kinder, Jugend

Stay





Stay

Montag – Freitag

13:00-20:00 Uhr

Samstag

11:00- 20:00

6. Grundkonzept



**JUGEND
KUNST
SCHULE**
OBERHAUSEN



Bereich 3-1
Kinder, Jugend

**TERMINE UND
ANGEBOTE
AUCH AUF ANFRAGE!**

**JUGEND
KUNST
SCHULE**
OBERHAUSEN

**NEU:
OPEN
SPACE**

KURSE UND WORKSHOPS 2016

1. HALBJAHR 11.04. - 08.07.2016
2. HALBJAHR 29.08. - 07.10.2016
UND 24.10.-16.12.2016



stadt
oberhausen

WWW.OBERHAUSEN.DE/JUGENDKUNSTSCHULE



/JugendKunstSchule.ob

6. Grundkonzept



Bereich 3-1
Kinder, Jugend



Was?

Wo?

Wann?



NO.NAME – Wir lassen uns nicht labeln

-Deutsch-

Hi, schön, dass du unsere Seite gefunden hast.

Das n0.name ist ein Treffpunkt für LGBT-Jugendliche und junge Erwachsene bis 26 Jahren.
Du findest uns Montags und Donnerstags in unseren Räumlichkeiten auf der Lothringer
Straße 20 in Oberhausen.*

Wir treffen uns zum Kennenlernen, Abhängen, und vieles mehr!

Wir freuen uns auf dich!

~ Pascal & Lena

-English-

Hi! We are glad you found our web page!

The no.name is a meeting point for LGBT adolescents and young adults till 26.
You can visit us on Mondays and Thursdays at Lothringer Straße 20 in Oberhausen.
Our aim is to get to know each other and simply to hang out!*

We are looking forward to you!

~ Pascal & Lena



6. Grundkonzept



Bereich 3-1
Kinder, Jugend

Kulturelle Angebote

Sportliche Aktivitäten

Präventive Maßnahmen

Musisches und künstlerisches Gestalten

(Neue) Medien

(Selbst-) Hilfe

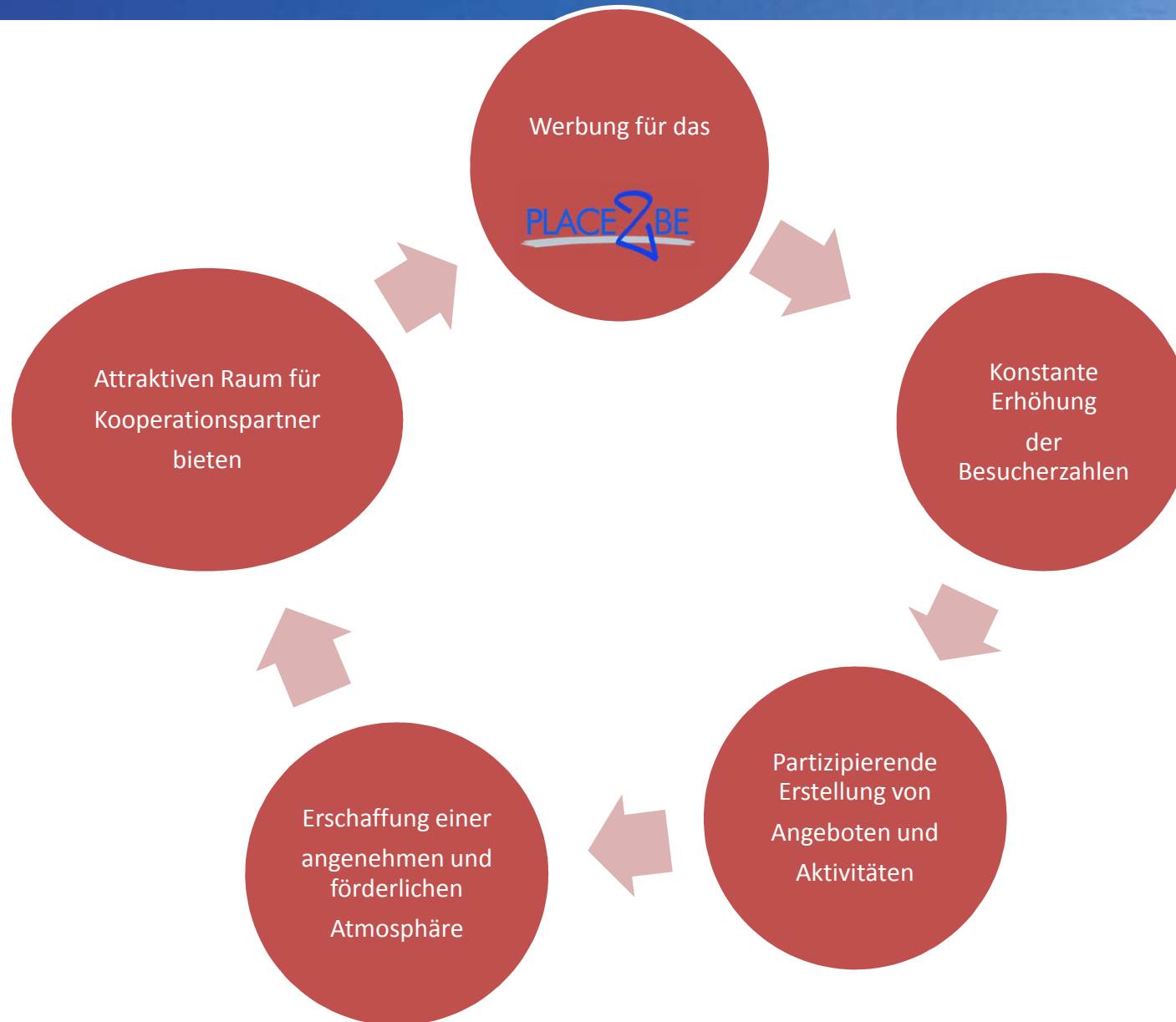
(Weiter-) Bildung

Alles was Spaß macht und einen Mehrwert bringt

6. Ausblick



Bereich 3-1
Kinder, Jugend





Bereich 3-1
Kinder, Jugend



**Fragen/
Anmerkungen/
Rückmeldungen/**

Vielen Dank!